



## Rénovation d'une étable en logement

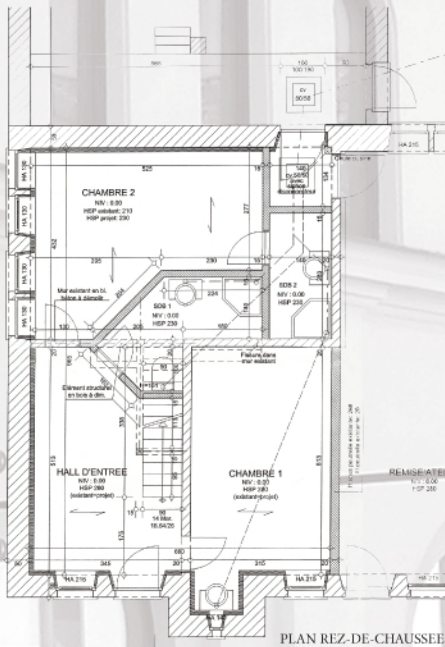
Maîtres d'ouvrage : M et Mme Gillis - Pirson

Auteur de projet : Christophe Houbion

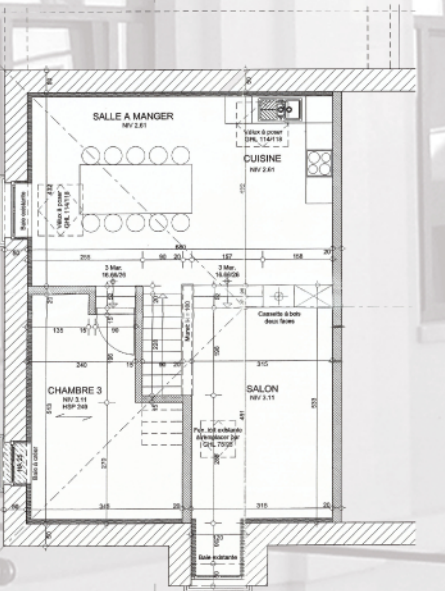
Localisation : Manhay

La ferme du Mafa est un bâtiment construit dans les années 1930. Celui-ci s'intègre dans le paysage ardennais en donnant un maximum de confort et d'aisance pour les travaux quotidiens des fermiers. En exploitation agricole depuis sa conception, le lieu s'est réorienté dans les années 2000 d'un élevage bovin vers une activité horticole, rendant l'étable et une partie du fenil inutilisés dans les travaux de la ferme. Les maîtres d'ouvrage ont souhaité offrir un logement sain et respectueux de la planète à des personnes désireuses de vivre sur ce lieu devenu aujourd'hui un éco-centre. Les travaux ont commencé en 2007 pour se terminer en 2009.

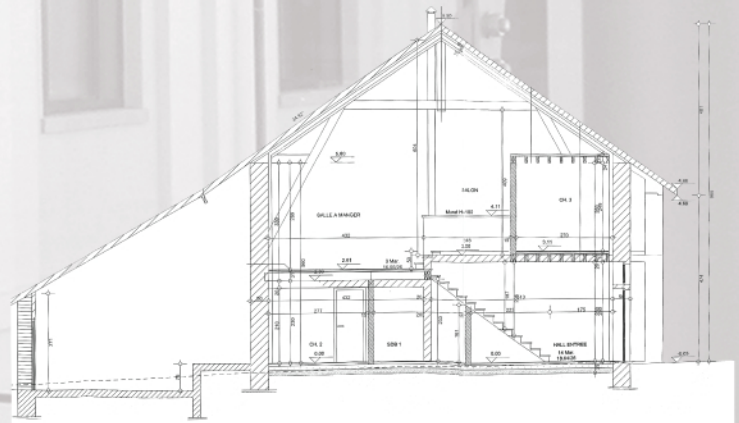
Le logement s'organise avec l'espace de nuit au rez-de-chaussée et l'espace de jour à l'étage. Le bâtiment existant n'a pas été fortement modifié. Les murs extérieurs, la charpente, la plupart des ouvertures ainsi que les étages ont été conservés. C'est dans l'organisation spatiale, l'isolation et l'aménagement intérieur que les choix se sont tournés vers la plus petite consommation énergétique possible : isolation écologique (paille, laine de chanvre, liège, roseaux), pompe à chaleur, chauffage mural, poêle à bois d'appoint, lagunage, etc. Les matériaux utilisés, comme l'argile, ont été choisis pour leur absence de nocivité lors de leur production, de la mise en œuvre et de la vie dans l'habitation.



PLAN REZ-DE-CHAUSSEE



PLAN ETAGE



COUPE

