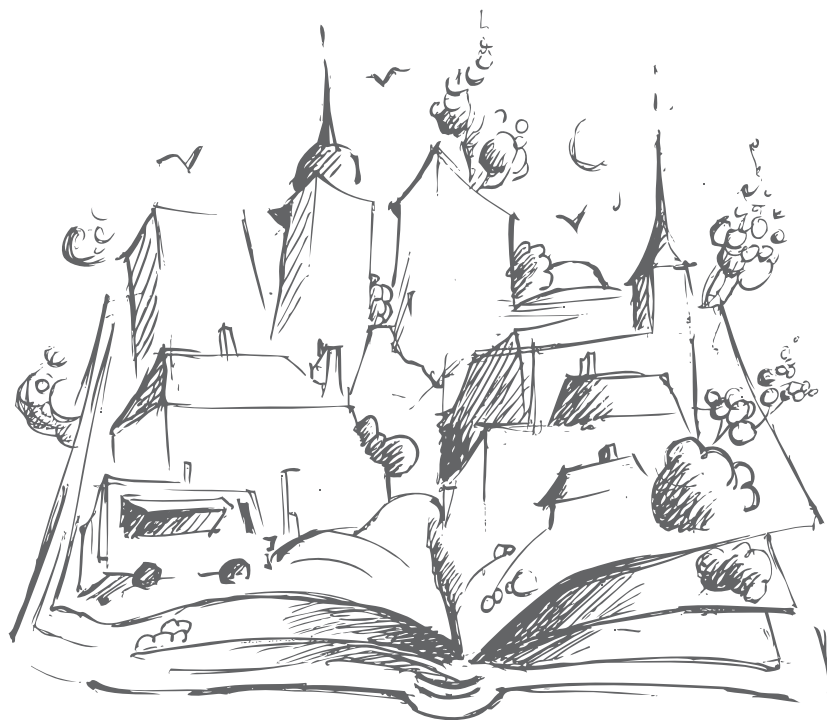


# Bâtisses au pays des merveilles

## Fiche technique de l'exposition



3 mondes à découvrir !

Customise ton territoire

Dis-moi où tu veux vivre

Image'in ta place

Une exposition de la Maison de l'urbanisme Lorraine-Ardenne

Avec le soutien de la Wallonie

Avec la collaboration de la Fondation Rurale de Wallonie



Maison de l'urbanisme  
LORRAINE ARDENNE

Comment les habitants voient-ils l'évolution de leur territoire ? De quelle maison rêvent-ils ? Comment imaginent-ils les espaces publics de leur ville ou de leur village ?

L'exposition « Bâtisses au pays des merveilles » propose des réponses à ces questions après avoir interrogé un public varié, petits et grands, citoyens, acteurs locaux ou élus.

Elle pose un regard multiple et ludique sur le territoire. Elle est structurée en trois mondes.

### Le monde n° 1 : Customise ton territoire

Notre territoire ne cesse d'évoluer et de se densifier. L'exposition présente la manière dont enfants et adultes conçoivent l'accueil de 20 nouvelles familles dans un village fictif : découvrez les propositions de ces urbanistes amateurs, entre intérêts collectifs et souhaits personnels...

Ce monde est également coloré par un mindmapping qui organise l'ensemble des expressions inspirées du mot « densité ».

### Le monde n° 2 : Dis-moi où tu veux vivre...

Le logement doit répondre aux besoins actuels se traduisant parfois par de nouvelles formes architecturales. Un questionnaire a été proposé à douze personnes de professions et d'âges différents et porte sur leurs besoins en logement et celui dont ils rêvent. Les résultats sont présentés à la manière d'un test psychologique et d'un jeu interactif. Vous retrouverez également, dans ce monde, les lauréats de l'édition 2015 du Prix d'architecture durable de la province de Luxembourg.

### Le monde n° 3 : Image'in ta place

Aménagement ne rime pas toujours avec convivialité et lieux publics de qualité. ! Pour faire mentir cette affirmation, quatorze communes lorraines et ardennaises mettent en avant des espaces publics aménagés par les pouvoirs publics ou valorisés par leurs citoyens. Autant de places, placettes ou parcs sur lesquels chaque usager jette un regard particulier : c'était le thème du concours « Image'in ta place » dont les photos lauréates complètent ce troisième monde.

### Mais aussi...

Comme autant d'échos à toutes ces expressions citoyennes, des « regards d'experts » ponctuent chacun des mondes. La vision de la Maison de l'urbanisme Lorraine-Ardenne permet de boucler la boucle...

### Une interactivité à la carte...

Vous disposez d'écrans de télévision ? Nos vidéos sont à votre disposition !

Les enfants s'ennuient toujours dans les expos ? Nous pouvons vous conseiller des animations « succès garanti » !

Vous souhaitez que les visiteurs participent aux thèmes qu'ils vont explorer ? Post'it densité, test psycho-architecturaux et jeux des associations sont à votre disposition !

Vous désirez compléter cette exposition par d'autres sur le même thème ? Demandez nos propositions !

### Informations techniques

L'exposition se compose de roll-up de 85 cm x 200 cm, d'affiches de 71 cm x 100 cm et de cadres de 30 cm x 40 cm.

Titre	Thématiques	Roll-up	Autre	Vidéos
Présentation	Maison de l'urbanisme et exposition	3	/	/
Monde n°1 : Customise ton territoire	Aménagement du territoire et urbanisme	11	/	2
Monde n° 2 : Dis-moi où tu veux vivre	Logement et architecture	8	4 affiches	1
Monde n° 3 : Imagine'in ta place	Espaces publics	10	4 cadres	/

Si vous disposez de peu d'espace ou si vous souhaitez compléter une autre exposition consacrée à une des thématiques, le matériel de chacun des mondes peut être réservé individuellement.

Le prêt de l'exposition est gratuit.

Découvrez ci-dessous le 1er panneau de chacun des mondes.

# Customise ton territoire

## Le territoire, c'est quoi ?

Le territoire, c'est une portion de l'espace terrestre. Il englobe des espaces privés et d'autres publics.

## Et l'aménagement du territoire ?

Aménager le territoire, c'est organiser le cadre de vie de la collectivité. Cela implique de réfléchir à de nombreuses thématiques : le logement, les transports, l'environnement, les aspects sociaux... Pour qu'un territoire se développe de manière cohérente, les autorités publiques ont mis en place une série d'outils juridiques.

## Etes-vous partie prenante à cette réflexion ?

Bien sûr. La participation citoyenne est prévue dans cette réflexion. L'aménagement du territoire nous concerne tous parce qu'il touche à notre cadre de vie au quotidien.

Pour permettre à tout un chacun de découvrir et de s'essayer à l'aménagement du territoire, la Maison de l'urbanisme Lorraine-Ardenne a conçu une animation basée sur un plateau de jeu et de petits volumes en bois colorés. Ils représentent un village fictif avec son bâti, ses routes et son environnement naturel. Les participants à l'animation ont pour mission d'accueillir dans ce village de nouvelles familles. Des blocs et des routes sont mis à leur disposition. Place ensuite à l'imagination !



Au cours de cette année, un large public a eu l'occasion de tester cette animation. Qu'il s'agisse d'enfants, d'adolescents ou de professionnels de la matière, découvrez leur conception du développement d'un territoire.



# Dis-moi où tu veux vivre

## Le logement en Wallonie, qu'en est-il ?

Aujourd'hui, en Wallonie, près de 65% des ménages sont composés de 1 ou 2 personnes. Pourtant la part de petits logements n'équivaut qu'à 24%. Cette comparaison reflète une certaine inadéquation entre les besoins des habitants et l'offre en logements. Jusqu'à présent, la maison unifamiliale 4 façades correspondait aux souhaits des habitants mais elle n'est plus la seule réponse aux évolutions de la société. Il existe aujourd'hui une réelle demande pour des habitats nouveaux tels que des logements intergénérationnels, tremplins, évolutifs, écologiques, groupés...

## Et l'architecture ?

L'analyse d'une architecture est souvent restreinte au «beau» ou «pas beau», ce qui aboutit nécessairement à une qualification subjective. Pourtant, nous pouvons analyser l'architecture au regard des réponses qu'elle offre aux défis actuels. *Plus que jamais, la qualité de l'architecture contemporaine s'appréciera au regard de sa capacité à intégrer de multiples défis environnementaux, économiques, sociaux et culturels* (projet de SDER - 2013 - DGO4).

## De quel habitat rêvez-vous ?

Chacun peut assez facilement s'imaginer la maison de ses rêves. Toutefois, les critères objectifs de notre habitat idéal sont plus difficiles à évaluer. Un questionnaire créé par la Maison de l'urbanisme Lorraine-Ardenne a été soumis à 12 personnes et traite de l'habitat dont ils rêvent et de celui dont ils auraient réellement besoin.

Dis-moi où  
tu veux vivre...



# Image'in ta place

## Imagine ta place : rêve ou réalité ?

Un espace public de qualité est celui que les habitants s'approprient.

Participer à son aménagement est donc un gage de réussite.

Et vous, comment vivez-vous au quotidien les espaces publics de votre village ou de votre ville ?

Avez-vous un coin préféré pour y lire au calme ? Ou un arbre sous lequel vous reposer ? Ou encore des jeux pour vos enfants ou est-ce surtout un lieu de rassemblement à l'occasion de fêtes ou d'autres évènements ?

## Comment vous appropriez-vous l'espace public ?

Nous avons proposé aux citoyens de s'exprimer par la photo : c'est le concours photo « Image'in ta place » dont vous pouvez découvrir les lauréats.

Nous avons demandé aux communes de notre territoire d'action de désigner et qualifier l'espace public communal qu'elle souhaite mettre en évidence : découvrez les lieux emblématiques des communes qui ont répondu à l'appel.

D'autres initiatives, locales, provinciales ou régionales peuvent compléter ces regards sur l'espace public.

Autant d'expressions singulières pour des lieux pluriels...

